

# Herzlich willkommen



im

# Hotel LECHNERHOF

Ihr Business- und Familienhotel im Münchner Nord-Osten

Lechnerhof UG & Co. KG  
Eichenweg 4  
85774 Unterföhring

Tel: 089 958280  
Fax: 089 95828-140  
info@hotel – lechnerhof.de



Herzlich Willkommen im Hotel LECHNERHOF in München-Unterföhring!

Unser privat geführtes Hotel garni finden Sie in unmittelbarer Nähe zum Englischen Garten.

Bei uns erleben Sie bayerische Gemütlichkeit und Gastfreundschaft, gepaart mit modern gestalteten Zimmern.

Ruhig gelegen und dennoch schnell erreichbar mit der Flughafenlinie S8, der U-Bahn oder über die Autobahnen A9 / A99 – ideal für ein Stop Over!

Unsere Lage bietet den perfekten Ausgangspunkt für geschäftliche Termine und private Entdeckungsreisen. Der internationale Flughafen München und die Messen ICM und MOC sind genauso wie die Stadtmitte und die Allianz Arena gut zu erreichen.

Reservieren Sie gerne telefonisch unter 089 958 280 oder

per Email [info@hotel-lechnerhof.de](mailto:info@hotel-lechnerhof.de) direkt bei uns.

Sollten Sie vorab noch Fragen haben, sind wir gerne für Sie da.

Wir freuen uns auf Ihren Besuch!

Familie Lechner & Team



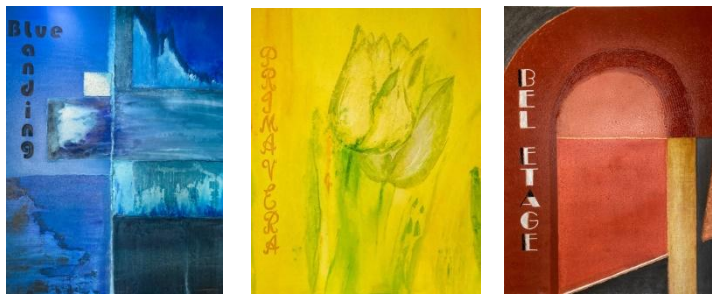
## Haupthaus

In unserem Haupthaus empfangen Sie insgesamt 51 klimatisierte Zimmer.

Vom Einzelzimmer bis hin zur Suite können Sie Ihre persönliche Auswahl treffen. Jede Etage ist in einem anderen Stil eingerichtet.

Das reichhaltige Frühstücksbuffet in unserem Gewölbesaal sorgt für den richtigen Start in den Tag.

Am Abend können Sie an unserer Lobbybar Geselligkeit genießen, oder in unserer Sauna entspannen.



## Familien-Suiten

Großzügige und familiengerecht eingerichtete Zimmer stehen Ihnen für bis zu 5 Personen zur Verfügung.

Gartennutzung ist möglich, ein Zimmer verfügt sogar über direkten Zugang.

## Dependance

Praktisch ausgestattete Einzelzimmer, kinderfreundliche Familiensuiten und ruhige Studios finden Sie in unseren Dependancen. Ein kleiner Garten lädt zum Entspannen ein.

Das reichhaltige Frühstücksbuffet genießen Sie in unserem Haupthaus.



# Tagen im Hotel LECHNERHOF



Raum	m <sup>2</sup>	Block	U-Form	Parlament	Kino	Extras
Personenzahl						
München I	51	22	20	24	35	Tageslicht A/C
München II	42	20	18	24	35	Tageslicht A/C
München I + II	93	42	38	56	65	Tageslicht A/C
Starnberg	32	16	10	16	16	indirektes Tageslicht
Tegernsee	16	8				indirektes Tageslicht
Starnberg & Tegernsee	48	24	15	20	26	indirektes Tageslicht
Gewölbesaal	96	60	36	56	80	Säulen

Die Raumhöhe beträgt ca. 3,20 m.

- 4 Tagungsräume im Erdgeschoss.
- 16 bis 93 qm, alle mit direktem oder indirektem Tageslicht.
- ein zentraler Licht durchfluteter Pausengang.
- München I / München I+II sind befahrbar.
- 2 Tagungsterrassen, eine davon ist überdacht.

Ausstattung:  
High-Speed-WLAN.

### **Gewölbesaal**

Lechnerhof UG & Co. KG  
Eichenweg 4  
85774 Unterföhring

Tel: 089 958280  
Fax: 089 95828-140  
info@hotel-lechnerhof.de



Im historischen Gewölbesaal starten Sie täglich mit einer reichhaltigen Auswahl am Frühstücksbuffet in den Tag.

Bei Tagungen findet hier ebenso das Mittag- und Abendessen statt.

Im Sommer können Sie den direkten Zugang zu unserem Garten nutzen. Für Gruppen ab 20 Personen bieten wir unser leckeres BBQ Buffet ab 45,00 EUR pro Person an.

Auch für Feierlichkeiten kann der Raum optimal genutzt werden.

Sprechen Sie uns gerne an!

### **Starnberg**

Der historische Raum mit indirektem Tageslicht bietet auf 32m<sup>2</sup> Platz für bis zu 16 Personen.

Optimal geeignet als Gruppenraum oder für kleine Besprechungen.

Der Raum kann mit Tegernsee zu knapp 50m<sup>2</sup> verbunden werden.

### **Tegernsee**

Der historische Raum mit indirektem Tageslicht bietet auf 16m<sup>2</sup> Platz für bis zu 8 Personen.

Optimal geeignet als Gruppenraum oder für Coachings.

Der Raum kann mit Starnberg zu knapp 50m<sup>2</sup> verbunden werden.



### **München I**

Der Tageslicht durchflutete Raum bietet Ihnen auf 51m<sup>2</sup> die perfekte Größe für Tagungen bis zu 24 Personen. Sie haben einen direkten Zugang zum Pausenfoyer und zur Terrasse.

Der Raum ist auf Wunsch komplett verdunkelbar und ist mit einer Klimaanlage ausgestattet.

Der Raum kann mit Raum München II auf ca. 95m<sup>2</sup> vergrößert werden.

### **München II**

Der Tageslicht durchflutete Raum bietet Ihnen auf 42m<sup>2</sup> die perfekte Größe für Tagungen bis zu 20 Personen. Sie haben einen direkten Zugang zum Pausenfoyer und zur Terrasse.

Der Raum ist auf Wunsch komplett verdunkelbar und ist mit einer Klimaanlage ausgestattet.

Der Raum kann mit Raum München I auf ca. 95m<sup>2</sup> vergrößert werden.



München I + II



## Tagungspauschalen

### Hotel Lechnerhof\*\*\*\*

„Die KLEINE Pauschale“ à 39,00 EUR pro Person (1 Kaffeepause am Vor- oder Nachmittag)

„Die KLEINE Pauschale“ à 45,00 EUR pro Person (2 Kaffeepausen)

Sie planen ein Coaching, oder möchten sich einfach im kleinen Kreis außerhalb der Firma besprechen? Für 2 bis max. 5 Personen bieten wir unsere KLEINE Pauschale an:

- Historischer Raum Tegernsee
  - o 16m<sup>2</sup>, Blockbestuhlung
  - o Indirektes Tageslicht
  - o 1 Flipchart, 1 Pinnwand
  - o Blöcke und Stifte
  - o W-LAN
  - o Raummiete für 6 Stunden inkl.  
(jede weitere angefangene Stunde wird mit 25,00 EUR berechnet)
- Mineralwasser inklusive, weitere Getränke werden nach Verbrauch berechnet
- Nespresso Kapselmaschine im Raum (pro Kapsel 0,50 EUR)
- 1 Kaffeepause vormittags mit herzhaften Beilagen
- 1 Kaffeepause nachmittags mit süßen Beilagen
- Persönliche Betreuung vor und während Ihrer Veranstaltung
- Parkplatz zum Sonderpreis von 5,00 EUR

Von 07:00 – 10:00 Uhr können Sie sich für 18,00 EUR pro Person gerne an unserem reichhaltigen Frühstücksbuffet bedienen.

Für die Mittagspause stehen im Umkreis verschiedene Restaurants und Imbissangebote zur Auswahl.





## Tagungspauschalen

### Hotel Lechnerhof\*\*\*\*

„Die KURZ & KNAPP Pauschale“ à 49,00 EUR pro Person (1 Kaffeepause am Vor- oder Nachmittag)

„Die KURZ & KNAPP Pauschale“ à 55,00 EUR pro Person (2 Kaffeepausen)

Für Alle, die sich auf das Wesentlich konzentrieren möchten. Alles was Sie für eine erfolgreiche Tagung benötigen, ohne das Wichtige aus den Augen zu verlieren.

Ab mindestens 10 Personen buchbar.

- Tagungsraum der Teilnehmerzahl entsprechend
  - o Gewünschte Bestuhlung
  - o Indirektes Tageslicht, oder Tageslicht
  - o 2 Flipcharts, 2 Pinnwände, 1 Beamer
  - o Blöcke und Stifte
  - o W-LAN
- Mineralwasser inklusive, weitere Getränke werden nach Verbrauch berechnet
- 1 Kaffeepause vormittags mit herzhaften Beilagen
- 1 Kaffeepause nachmittags mit süßen Beilagen
- 2 Gang Mittagessen
- Persönliche Betreuung vor und während Ihrer Veranstaltung
- Parkplatz zum Sonderpreis von 5,00 EUR
- Bei Direktbuchung der Zimmer in Verbindung mit der Tagung erhalten Sie 10,00 EUR Abschlag auf den regulären Zimmerpreis pro Zimmer und Nacht.\*

\*nicht gültig während der Ferienzeiten und nicht auf Firmenraten anwendbar.

Begrüßungskaffee pro Person à 4,00 EUR buchbar.

Gerne bieten wir Ihnen ein leckeres BBQ am Abend an. Fragen Sie nach den Möglichkeiten!



## Tagungspauschalen

### Hotel Lechnerhof\*\*\*\*

„Die SORGENFREI Pauschale“ à 69,00 EUR pro Person (1 Kaffeepause)

„Die SORGENFREI Pauschale“ à 79,00 EUR pro Person (2 Kaffeepausen)

Für Alle, die sich nicht mit Kleinigkeiten aufhalten möchten.

Ab mindestens 10 Personen buchbar.

- Tagungsraum der Teilnehmerzahl entsprechend
  - o Gewünschte Bestuhlung
  - o Indirektes Tageslicht, oder Tageslicht
  - o 2 Flipcharts, 2 Pinnwände, 1 Moderationskoffer, 1 Beamer
  - o Blöcke und Stifte
  - o W-LAN
- Softgetränke im Tagungsraum inklusive
- Kaffeemaschine im Tagungsraum
- 1 Kaffeepause vormittags mit herzhaften Beilagen
- 1 Kaffeepause nachmittags mit süßen Beilagen
- 2 Gang Mittagessen
- Mineralwasser und Kaffee zum Mittagessen inklusive
- Persönliche Betreuung vor und während Ihrer Veranstaltung
- Parkplatz zum Sonderpreis von 5,00 EUR
- Bei Direktbuchung der Zimmer in Verbindung mit der Tagung erhalten Sie 10,00 EUR Abschlag auf den regulären Zimmerpreis pro Zimmer und Nacht.\*

\*nicht gültig während der Ferienzeiten und nicht auf Firmenraten anwendbar.

Begrüßungskaffee pro Person à 4,00 EUR buchbar.

Gerne bieten wir Ihnen ein leckeres BBQ am Abend an. Fragen Sie nach den Möglichkeiten!



## Tagungspauschalen

### Hotel Lechnerhof\*\*\*\*

„Die ALL-INCLUSIVE Pauschale“ à 89,00 EUR pro Person (1 Kaffeepause am Vor-oder Nachmittag)

„Die ALL-INCLUSIVE Pauschale“ à 99,00 EUR pro Person (2 Kaffeepausen)

Für Alle, die die Kosten voll im Blick haben möchten.

Ab mindestens 10 Personen buchbar.

- Tagungsraum der Teilnehmerzahl entsprechend
  - o Gewünschte Bestuhlung
  - o Indirektes Tageslicht, oder Tageslicht
  - o 2 Flipcharts, 2 Pinnwände, 1 Moderationskoffer, 1 Beamer
  - o Blöcke und Stifte
  - o W-LAN
- Softgetränke im Tagungsraum inklusive
- Kaffeemaschine im Tagungsraum
- 1 Begrüßungskaffee mit Kaffee
- 1 Kaffeepause vormittags mit herzhaften Beilagen und Obstplatte
- 1 Kaffeepause nachmittags mit süßen Beilagen
- 2 Gang Mittagessen
- Softgetränke und Kaffee zum Mittagessen inklusive
- Persönliche Betreuung vor und während Ihrer Veranstaltung
- Parkplatz zum Sonderpreis von 5,00 EUR
- Bei Direktbuchung der Zimmer in Verbindung mit der Tagung erhalten Sie 10,00 EUR Abschlag auf den regulären Zimmerpreis pro Zimmer und Nacht.\*

\*nicht gültig während der Ferienzeiten und nicht auf Firmenraten anwendbar.

Gerne bieten wir Ihnen ein leckeres BBQ am Abend an. Fragen Sie nach den Möglichkeiten!



## **Sonstiges**

### Hunde:

Hunde sind bei uns gegen eine Gebühr von 15,00 EUR / Tag in den meisten Zimmern erlaubt

### Parken:

Parkplätze stehen Ihnen auf unserem Hof zur Verfügung. Eine Reservierung ist nach Verfügbarkeit möglich.

PKW                           à 10,00 EUR / Tag

Transporter               à 15,00 EUR / Tag

### E-Ladestation:

Die E-Ladestation können Sie nach Verfügbarkeit nutzen.

Kleinwagen                   à 8,00 EUR / Ladevorgang

Mittelklasse                 à 15,00 EUR / Ladevorgang

Luxusklasse                 à 25,00 EUR / Ladevorgang

Die Ladekarte erhalten Sie an der Rezeption. Für Hybrid-Fahrzeuge gelten die gleichen Preise.

### Early check in / Late check out

Auf Anfrage und Verfügbarkeit können Sie Ihr Zimmer vor 14:30 Uhr beziehen, bzw. nach 12:00 Uhr räumen.

### Kosten:

Anreise vor 14:30 Uhr                           à 25,00 EUR

Abreise nach 12:00 Uhr – 14:30 Uhr           à 25,00 EUR

Abreise nach 14:30 Uhr – 18:00 Uhr       50% der Tagesrate